



STUDIO



NUUESTRA GRAN IDEA



Studio JLF tiene como objetivo extender el mercado Italiano, comercializando los servicios de MC Multisevice y AMS Industrial Automation.

NUESTRO GRUPO EMPRESARIAL



MC MULTISERVICE



STUDIO JLF



**AMS INDUSTRIAL
AUTOMATION**

**STUDIO JLF Y MC
MULTISERVICE, SON CAPACES
DE CALIBRAR VÁLVULAS EN EL
CAMPO HASTA UNA PRESIÓN
DE 250 BAR, CON BANCO
CERTIFICADO, CON EL
INSPECTOR DEL CLIENTE
ASISTIENDO A LAS
CALIBRACIONES.**



STUDIO

MC

Multiservice

Divisione valvole



MANTENIMIENTO, CALIBRACIÓN Y SUMINISTRO VÁLVULAS INDUSTRIALES

MC
Multiservice

Divisione valvole



UNA SOLA EMPRESA PARA UN SERVICIO COMPLETO

Gracias a todos estos recursos, STUDIO JLF y MC MULTISERVICE son un punto de referencia único para un servicio de mantenimiento de 360 °, porque además de ocuparnos de la revisión de las válvulas, podemos realizar:

- Desmontaje de la línea
- Recojo
- Entrega
- Montaje en el sitio

Eficiencia y calidad a su disposición



STUDIO

- *STUDIO JLF junto con MC MULTISERVICE ITALIA se especializa principalmente en la revisión, prueba y calibración de válvulas de seguridad y varios tipos de válvulas industriales, válvulas de regulación, de desviación (dos o tres vías) o aislamiento, reguladores de presión, servoválvulas neumáticas, actuadores lineales hidráulicos o neumáticos, por nombrar solo algunos.*
- *Nuestro principal objetivo es proporcionar un servicio profesional y rápido, dirigido a garantizar los productos inspeccionados y calibrados por nosotros y minimizar el tiempo de detención de las plantas de nuestros Clientes a causa de mantenimientos de urgencia.*

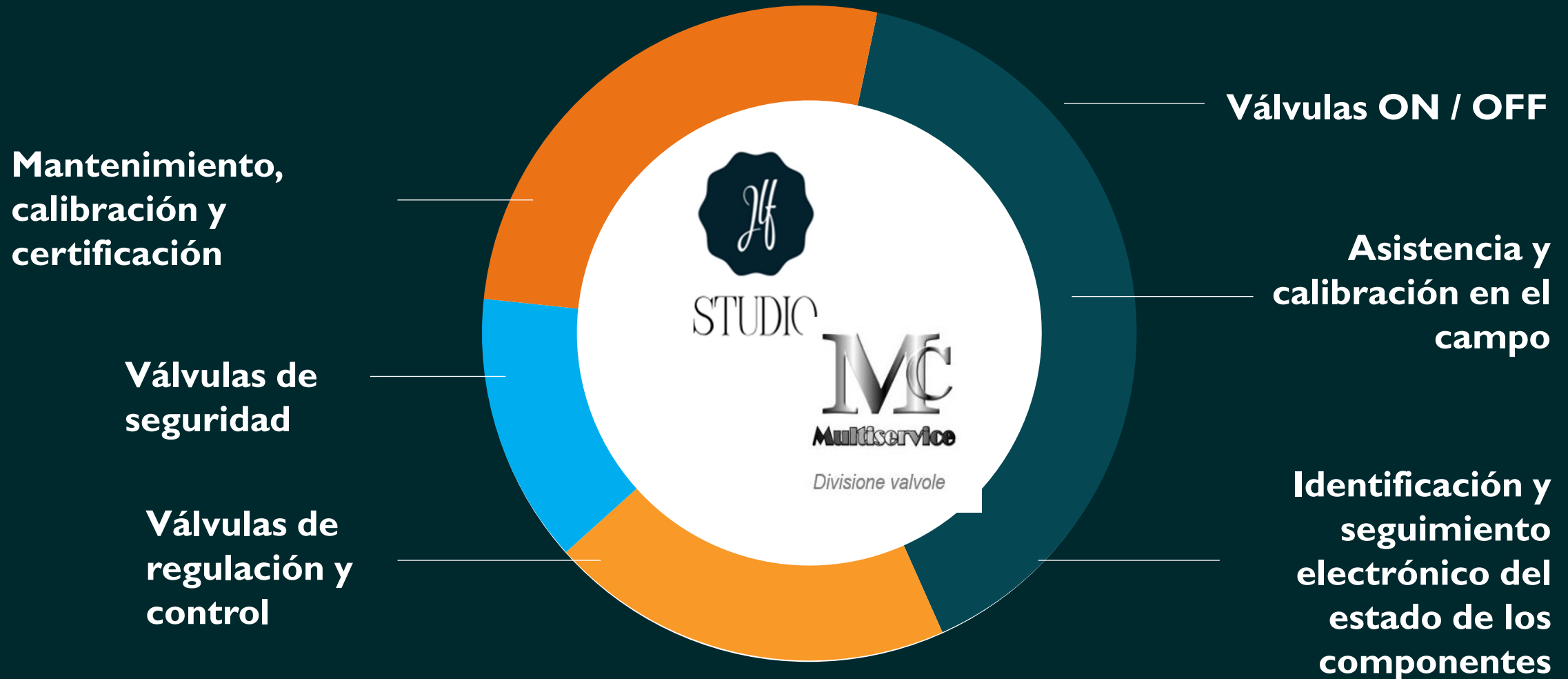
Para hacer esto, STUDIO JF y MC Multiservice proporcionan una estructura completa y eficiente, que consiste en:

- ***la calidad comprobada de todos nuestros instrumentos***
- ***12 técnicos competentes y expertos de la industria.***
- ***1 oficina en Perú (Lima) y 3 oficinas ubicadas en Italia (Ravenna, Bergamo y Vicenza, más una próxima apertura en Terni) que nos permiten estar más cerca de nuestros clientes y, por lo tanto, más oportunos.***

**NUESTROS
CLIENTES
ES
NUESTRA
MEJOR
GARANTÍA
A
PRESENTAR**

Los casi 500 clientes en Italia satisfechos a lo largo de los años, que continúan a utilizar nuestra profesionalidad tanto para revisiones de ley (Directiva PED en Italia) sobre válvulas de seguridad, como para el mantenimiento de rutina o el suministro de todo tipo de válvulas industriales, son nuestra garantía. Se trata de una clientela muy específica, que opera principalmente en el territorio nacional, pero también en el extranjero, como un soporte especializado para constructores y contratistas, en sectores como la minería, el petróleo, químico, farmacéutico, alimentos, hierro y acero, construcción naval y otras industrias.

SERVICIOS PROFESIONALES



Del proyecto a la Puesta en Marcha un camino profesional dedicado a las Tecnologías





POR QUÉ NOSOTROS...

*Los propietarios y socios son técnicos,
Con treinta años de experiencia comprobada en el
campo
de energía, instrumentación y automatización.
Las habilidades adquiridas gracias
a nuestra experiencia
en el campo y nuestras oficinas operativas
repartidas por el territorio,
disponible para nuestros clientes.*

FORTALEZAS

STUDIO JLF y AMS son empresas nacidas de más de treinta años de experiencia de profesionales en el campo del diseño, gestión, instrumentación y la automatización industrial. El bagaje técnico y cultural ha sido adquirido a través de años de experiencia en el territorio nacional e internacional.

HABILIDADES

Diseño y planificación de sistemas y sistemas tecnológicos.

Implementación de instrumentación eléctrica y sistemas de automatización.

Configuración y programación de sistemas de control (DCS-PLC).

Configuración y programación de instrumentación y válvulas. Ajuste de PID y lógicas de control.

Gestión del mantenimiento de la planta, realizada también en términos fiscales y de calidad.

Coordinación y asistencia para actividades previas y de puesta en servicio en fábricas o sitios de producción.

ÉXITO

LAS DIVISIONES A LAS QUE SE DIRIGEN NUESTROS SERVICIOS

- ❑ **INDUSTRIAL**
- ❑ **TERCIARIO**
- ❑ **COMERCIAL**

Las experiencias de colaboración y cooperación en proyectos, con empresas importantes y estructuradas que producen automatización y multinacionales, que operan en ambiente nacional e internacional, han contribuido a mejorar e integrar este conocimiento.

SECTORES DE DESARROLLO

Energía

Electromecánico

Pneumático

Hidráulico

Instrumentación

Informático

Tecnológico

Mecánico

*Automatización y
Robótica*

Formación/Técnico

SERVICIOS PROFESIONALES



STUDIO



Divisione Automazione

- *Diseño.*
- *Instalación de herramientas y sistemas de automatización.*
- *Programación y configuración de sistemas tecnológicos de hardware y software.*
- *Capacitación del personal, para el uso de sistemas de tecnología de hardware y software.*
- *Mantenimiento de sistemas tecnológicos.*
- *Venta y comercialización de sistemas tecnológicos.*

IDENTIFICACIÓN Y SEGUIMIENTO DE INSTRUMENTOS ELECTRÓNICOS Y VÁLVULAS

Gracias a la tecnología RFID, almacenamos los datos de identificación y las especificaciones técnicas solicitadas por el cliente, en un microchip que instalaremos en su instrumentación o válvulas. Sus técnicos podrán, a través de una lectura sin contacto utilizando un lector certificado o incluso un teléfono inteligente, acceder a nuestra base de datos en línea, consultar los certificados de conformidad, calibración, especificaciones técnicas y mantenimiento realizado.

SERVICIO DE MAPEO Y GESTIÓN INFORMÁTICA

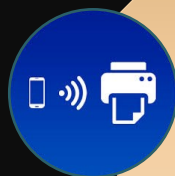


- *Censo*
- *Registro*
- *Servicio RFID*





Las Empresas , STUDIO JLF, AMS e MC Multiservice, para optimizar la gestión de la planta, ofrecen a sus clientes un servicio completo que va desde el empadronamiento de todos los equipos presentes en la planta (instrumentación de campo y válvulas) hasta la consulta en línea de los datos.



El servicio incluye la recopilación de todos los datos técnicos para cada una de las etiquetas y la implementación de una base de datos con la posibilidad de consulta en línea.

Para cada etiqueta se podrá acceder a toda la información útil; manuales del fabricante, informes de mantenimiento, certificaciones de seguridad, certificados de calibración, documentación fotográfica, etc.



También es posible crear un calendario de vencimientos personalizado, con un servicio de notificación por correo electrónico adjunto. Este servicio le permite mantenerse actualizado sobre el estado del mantenimiento del instrumento o equipo mecánico y el estado de vencimiento de las certificaciones legales (ISO, PED, SEVESO, ATEX, etc.).



Accedi



Usare un account locale per accedere.



Posta elettronica

Password

Memorizza account

Accedi




Apparecchio

Matricola
N° MC
Codice Tag
Tipologia
Taratura
Sigla
Data Revisione 
Data Scadenza 

Cliente
Costruttore
Impianto
Ubicazione

Documenti

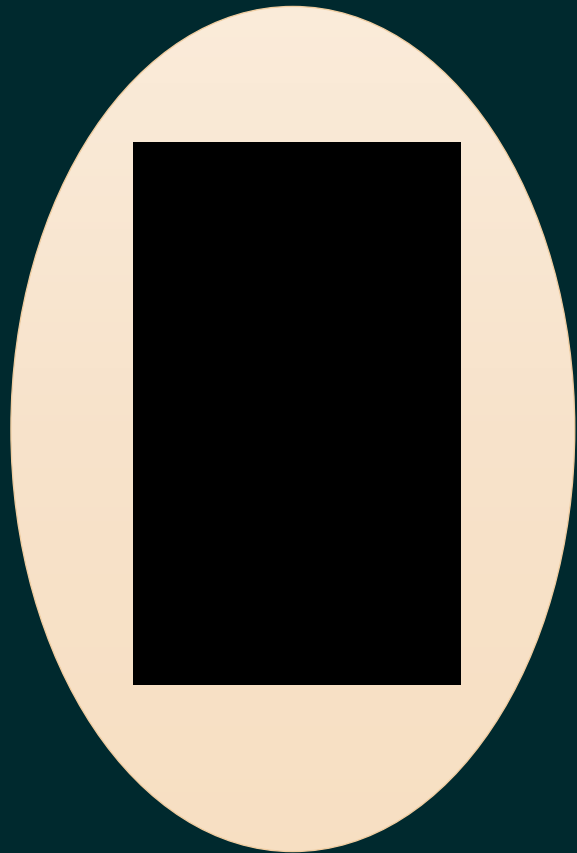
[+ Aggiungi](#)

#	Titolo	Nome File	Formato	Dimensione	Data Creazione		
1	VERBALE INAIL	CERTIFICATO INAIL.pdf		617.4 KB			

Informazioni

Creato

Modificato



Pharmaceutical Plant

Tutte le posizioni

Tutte le posizioni (5)

- 101DR-PI0014
 - Checklist, IEC60079-17, Table 2
 - Pressure Indicator
 - Procedure for Pressure Indicator
 - 07/02/2012 10:31:33
 - 18/05/2006 13:24:14
 - 23/05/2005 16:42:29
 - 09/04/2004 16:29:35
 - 10/05/2003 11:09:28
 - 10/05/2002 16:57:01
 - 12/05/2001 15:30:45
 - PI0043
- 101DR-PT0002
 - Pressure Transmitter
 - PT0005
 - 10PT021
- 101DR-TT0021
 - Temperature Transmitter
 - TT0021
- 201DR-13016 (Loop)
 - 1 SCADA Temperature Indicator
 - 1.0045TI SCADA
 - 2 Local Temperature Indicator (Digital)
 - Procedure for Temperature Indicator
 - 0045TI
 - 3 Temperature Transmitter
 - 0044TT
 - 4 Temperature Element
 - 0044TE
- 403SA-WI001
 - Weighing Instrument
 - 403SA-WI001

Mostra storia calibrazione

ID Posizione: **101DR-PI0014**

ID Dispositivo: **PI0043**

Nome Funzione: **Pressure Indicator**

Risultato Valido:

Numero Certificato: **BX-10483-CAL**

Numero Posizione Ordine di Lavoro: **11052000 - 034**

Data scadenza: **18/05/2007**

Campo di Ingresso: **0 - 10 bar (g)**

Campo di Uscita: **0 - 10 bar (g)**

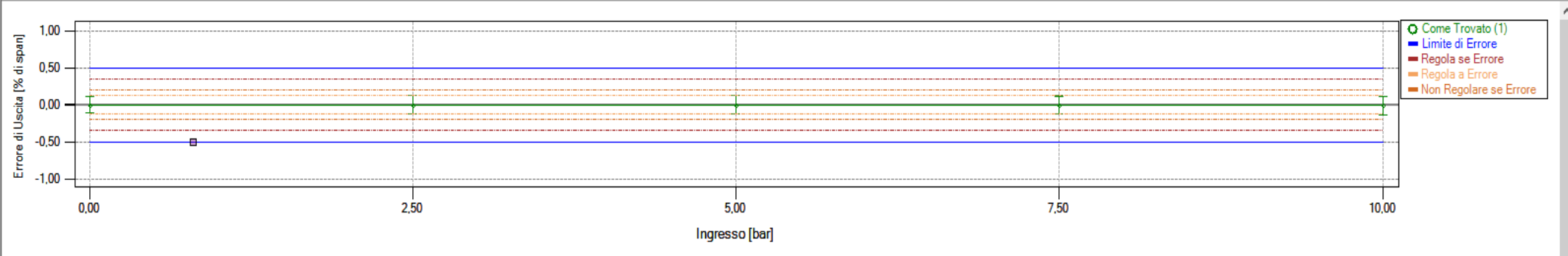
Funzione di Trasferimento: **Lineare**

Rifiuta se errore >: **0.5 % di span**

Regola se errore >: **70 % di Rifiuto se Errore**

No regolare se errore <: **40 % di Rifiuto se Errore**

Regola a Errore <: **25 % di Rifiuto se Errore**



Ripetizione 1 - Come Trovato 07/02/2012 10:31:33 / Clark Kent PASSATA

Ingresso [bar]	Uscita [bar]	Errore di Uscita [% di span]	Rifiuta se Errore > [% di span]	Significato Errore (% del limite di Errore)	Incertezza Ingresso [bar]	Incertezza Uscita [% di span]	Incertezza Estesa [% di span]	Calibratore Ingresso	Modulo Ingresso	Calibratore Uscita	Modulo Uscita	Nota
0,0001	0,00	-0,00	0,50	0,0	0,002	0,01155	0,11719	MC6 : 601261	P20C : 41737			
2,5001	2,50	-0,00	0,50	0,0	0,00263	0,01155	0,11843	MC6 : 601261	P20C : 41737			
5,0002	5,00	-0,00	0,50	0,0	0,00325	0,01155	0,11996	MC6 : 601261	P20C : 41737			
7,5005	7,50	-0,00	0,50	0,0	0,00388	0,01155	0,12181	MC6 : 601261	P20C : 41737			
10,0009	10,00	-0,01	0,50	2,0	0,0045	0,01155	0,12393	MC6 : 601261	P20C : 41737			
7,5006	7,50	-0,01	0,50	2,0	0,00388	0,01155	0,12181	MC6 : 601261	P20C : 41737			
5,0003	5,00	-0,00	0,50	0,0	0,00325	0,01155	0,11996	MC6 : 601261	P20C : 41737			
2,5002	2,50	-0,00	0,50	0,0	0,00263	0,01155	0,11843	MC6 : 601261	P20C : 41737			
0,0002	0,00	-0,00	0,50	0,0	0,002	0,01155	0,11719	MC6 : 601261	P20C : 41737			

Errore Massimo: **-0,01** % di span

Massima Isteresi: **-0,001** % di span

Massima Nonlinearità: **0,003** % di span

Temperatura Ambiente:

Temperatura Ambiente 2:

Temperatura Dispositivo:

Temperatura Ingresso Calibrato...:

Temperatura Uscita Calibratore:

Nota sulla Calibrazione:

Media Errore di Span: **-0,007** % di span

Media Errore di Zero: **-0,002** % di span

Umidità Ambiente: %

Pressione Ambiente:

Ore di Lavoro: Ore

STUDIO JLF, AMS y MC Multiservice ofrecen un servicio exclusivo de identificación electrónica y seguimiento para todo tipo de instrumentos, válvulas y equipos.

Gracias a la tecnología RFID, almacenamos los datos de identificación y las especificaciones técnicas solicitadas por el cliente en un microchip que instalamos en la etiqueta solicitada.

Los técnicos del cliente podrán, en cualquier momento, a través de una lectura sin contacto a través de un lector certificado, computadora o teléfono inteligente, acceder a nuestra base de datos en línea y consultar toda la documentación disponible.



Antes



Después



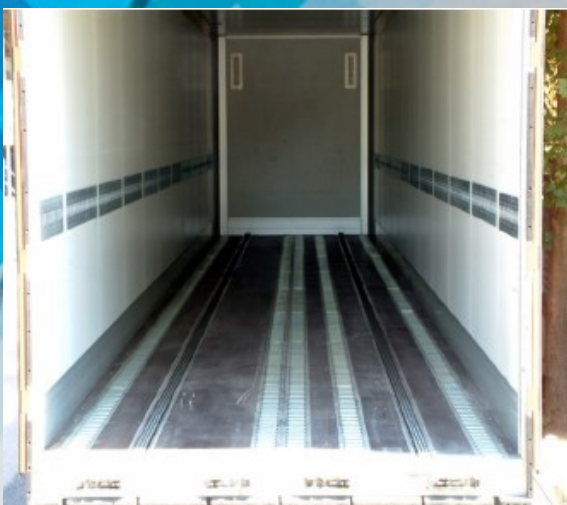
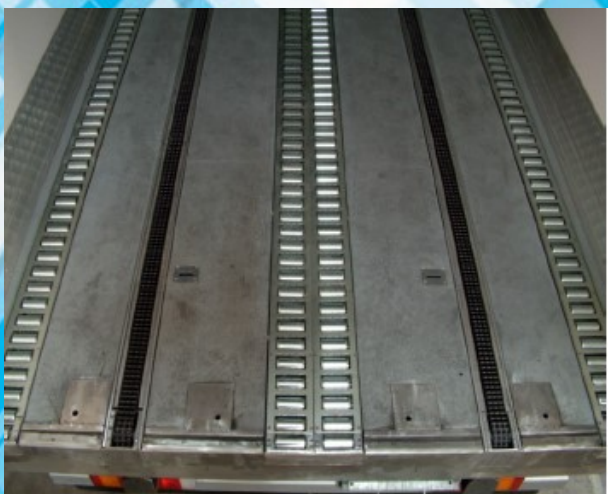
STUDIO JLF REPRESENTA A MOVECO SYSTEM DE ITALIA EN TODA SUDAMÉRICA, PROPONIENDO SISTEMAS DE HANDLING

MERCADERÍAS PARA LA GRAN DISTRUCIÓN Y ALMACENES.

PRODUCIMOS, INSTALAMOS Y PONEMOS EN MARCHA:

- SISTEMAS “**ROLLERKIT**” A CADENAS Y RODILLOS PARA MUELLES DE CARGA Y DESCARGA CAMIONES
- SISTEMAS INTEGRADOS EN CAMIONES CON CADENAS Y RODILLOS
- SISTEMAS AUTÓNOMOS DE CARGA Y DESCARGA CAMIONES
- SISTEMAS A ALFOMBRA PARA PARA MUELLES DE CARGA Y DESCARGA CAMIONES

COMPONENTES CON RODILLOS



Sistema automático de movimiento, carga y descarga rápida para semirremolques y tractores. Permite mover cargas completas, hasta 28,000 kg de peso, en solo 90 seg. El sistema consta de dos vías a cadena motorizadas y 4, 5 o 6 vías de rodillos inactivos. Durante el movimiento, los rodillos y las cadenas, levantados por bolsas neumáticas, inflados con aire extraído del sistema del vehículo, levantan las parihuelas de la plataforma. Un motor eléctrico, instalado en la parte delantera dentro del espacio del carro, tira de las cadenas en la dirección deseada. Durante el transporte por carretera, sin embargo, los rodillos y las cadenas se bajan y la carga descansa firmemente sobre la plataforma. Los controles están contenidos en una caja de operación INOX, fácilmente accesible, externamente

COMPONENTES CON RODILLOS

VIAS DE RODILLOS CON RODILLOS ACOPLADOS PARA PARIHUELAS Y/O PALLETS

Pistas de rodillos de elevación neumáticas de acero, fáciles de usar para los sistemas de carga y descarga de AIR CARGO PALLET, en camiones, remolques, cajas móviles y semirremolques.

LA EVOLUCIÓN DE LAS ESPECIES: PISTA DE RODILLOS.

Una gran reducción en la acumulación de escombros dentro de los canales sobre pisos.

Ofrecemos la solución actualizada para las necesidades de manejo de paletas de aire: los sistemas de vía de rodillos con rodillos acoplados, en acero de alta capacidad, para los medios de transporte. Con rodamientos de alta resistencia y elevación máxima, el sistema puede funcionar fácilmente con solo 4 rodillos.

Estos rodillos permiten una reducción significativa en el tamaño de las aberturas en la rejilla de cierre, minimizando la posibilidad de entrada de escombros, reduciendo así el mantenimiento, en comparación con los viejos sistemas tradicionales.

Un laberinto especial dentro de los canales de aluminio garantiza la protección completa de la bolsa de aire necesaria para el giro del rodillo.

Estos sistemas requieren solo 4 o 5 vías de rodillos neumáticos, como se usa generalmente en muchos vehículos, para el transporte de parihuelas aéreas.

Con una elevación de hasta 17 mm, los rodillos acoplados permiten un manejo fácil y suave de las parihuelas.

Rodamientos y rodillos de acero resistentes y de alta calidad, con una capacidad de 100 kg cada uno, para trabajos pesados.

Los pasos de 99 o 114 o 121 o 164 mm entre los pares de rodillos están diseñados para manejar fácilmente las cargas y garantizar una larga vida útil.

Rejillas de cierre de alta resistencia, con 4 mm y 6 mm de espesor.

Canales en aluminio extruido, con alas de soporte laterales integrales o extraíbles, completas con placas de fijación, para una instalación rápida y fácil.

Los pares de rodillos no motorizados elevados, al inflar las bolsas neumáticas inferiores, permiten un manejo rápido y seguro de las parihuelas aéreas.

Cuando se bajan los pares de rodillos, permanecen por debajo del nivel del piso, por lo que la carga no se mueve durante el transporte.

Las pistas de rodillos son modulares para adaptarse a todas las configuraciones de vehículos y plataformas.

En la versión automática, las parihuelas son movidos por RODILLOS MOTORIZADOS equipados con motores eléctrico, instalados a lo largo de la línea media de la línea de carga, a lo largo de toda la longitud, adicionales a los rodillos no motorizados

COMPONENTES CON RODILLOS



Beneficios:

Rendimiento: operaciones rápidas y seguras, menos esfuerzos para los operadores, para garantizar mejores condiciones de trabajo

Mayor suavidad: reducen la fuerza requerida para el manejo en un 25%.

Ahorro de tiempo, instalación fácil y mantenimiento reducido gracias a la reducción de desechos dentro de los canales.

Capacidad de carga: muy alta, se pueden transportar otros tipos diferentes de carga a bordo, cuando se bajan los rodillos.

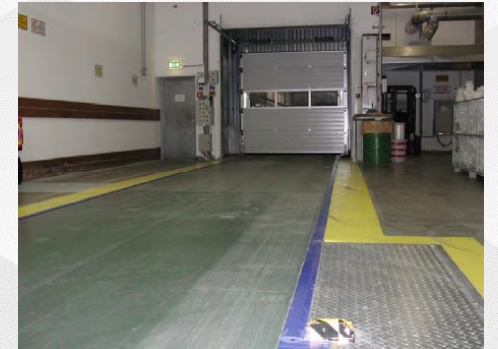
Costes reducidos: para mantenimiento y operaciones, larga vida útil. Cojinetes lubricados de por vida, no requieren mantenimiento.

Diseños personalizados: desarrollo de soluciones de acuerdo a las necesidades de cada aplicación.

COMPONENTES CON ALFOMBRAS



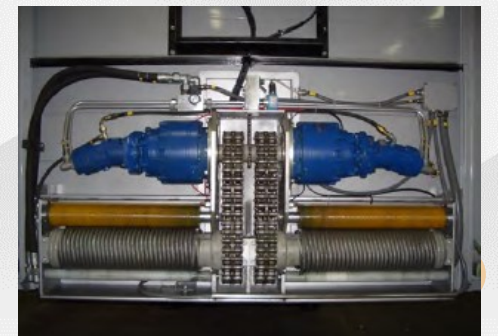
El "sistema de alfombras es robusto, simple y versátil, permite manejar cualquier tipo de empaque: parihuelas, pallets, cajas, cajas, rollos de papel, electrodomésticos de todo tamaño. También se puede instalar en vehículos refrigerados. La alfombra tiene capacidad para 15,000 y 30,000 kg y también es perfecto para equipar muelles de carga y descarga.



Un equipo eléctrico, con PLC a bordo, permite el comando y control de funciones. El movimiento de la alfombra está garantizado por motores hidráulicos, con un sistema de control de velocidad constante.



El sistema está equipado con un tambor trasero para rebobinar la alfombra durante la descarga y motorización frontal, para remolque, con cuerda de acero, durante las operaciones de carga

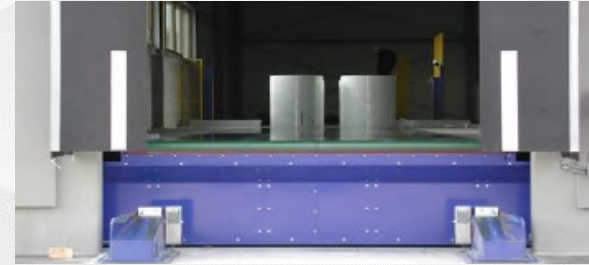


COMPONENTES CON ALFOMBRAS



Alfombra a bordo, con cables de arrastre de acero, barra de conexión transversal e interruptor de límite, interconectados con el sistema de alfombra en la bahía.

Los amarres, con sensores de presencia, ubicados frente al muelle, permiten una fácil alineación y nivelación del semirremolque.



La alfombra en la bahía ES TRANSITABLE, con montacargas en todas las direcciones, por lo que no representa un obstáculo para el uso de los espacios en la bahía. La alfombra se desliza a lo largo y ancho de la plataforma del semirremolque y tiene menos de 4 mm de espesor. por lo tanto, **NO REDUCE ABSOLUTAMENTE LA ALTURA ÚTIL DE LA CARGA INTERNA.**



JUAN LUIS FOGGIA



Ingeniero electromecánico con maestría en ingeniería nuclear, especializado en proyectos de centrales eléctricas. Con amplia experiencia en ingeniería y gestión de proyectos, líder de grupos técnicos en el desarrollo de sistemas auxiliares de proceso para centrales térmicas e hidroeléctricas, y grupos de gestión para la instalación de Grandes Centrales Hidroeléctricas y Térmicas.

Con capacidad de liderazgo, capacidad de trabajar bajo presión, liderando equipos multidisciplinarios, proactivos, ordenados, responsables, orientados a resultados y con buena fluidez comunicativa a todos los niveles. El STUDIO JLF es una empresa de ingeniería y consultoría propia con sede en Ravenna, Italia, que me permite trabajar como freelance en todo el mundo. Excelente nivel de dominio de los idiomas italiano, español e inglés.

...Nos respalda la experiencia

Gracias

Juan Luis Foggia

Teléfono:

+51 994 991 640

Correo electrónico:

JuanLuis.Foggia@studiojlf.com

INFORMACION



What'sApp

+51 966 759 991

Correo electrónico:

informes@studiojlf.com